

Lampa Bezcieniowa Zabiegowo-Diagnostyczna LED ścienna L21-25P

1.- Wprowadzenie

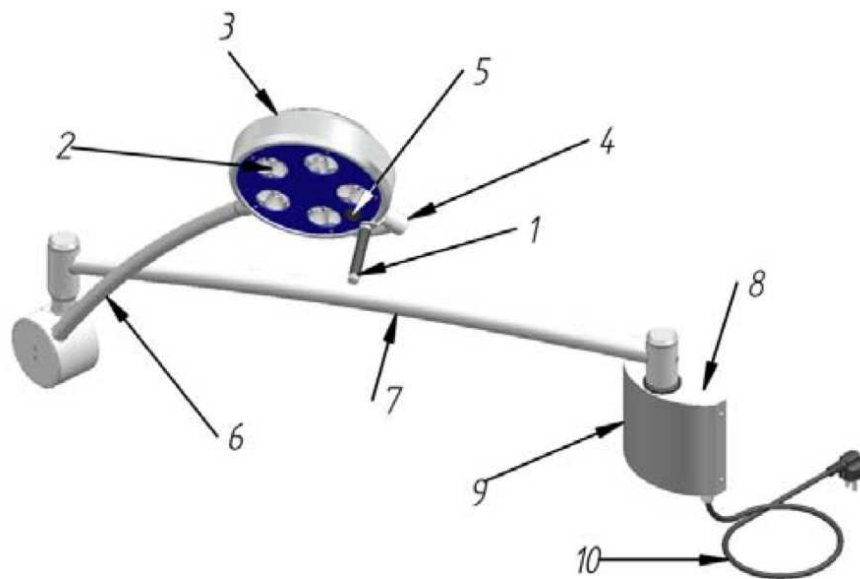
Serdecznie dziękuję za zaufanie okazane Firmie ORDISI SA reprezentowanej w Polsce przez firmę Naturfarm przy zakupie lampy z L21-25.

Prosimy o uważne przeczytanie niniejszej instrukcji w celu zapewnienia wielu lat bezproblemowego użytkowania.

2.- Zobowiązanie producenta

ORDISI, SA jest odpowiedzialne za bezpieczne użytkowanie sprzętu i niezawodność eksploatacji, wtedy, gdy:

- Instalacja jest ściśle odbywać się z wytycznymi zawartymi w instrukcji.
- naprawy są wykonywane przez ORDISI, S.A. lub autoryzowany serwis producenta.
- Instalacja elektryczna w pomieszczeniach, gdzie następuje instalacja lamp L21-25 jest zgodna z normami IEC (U.N.E.)
- urządzenie jest używane zgodnie z instrukcją obsługi.
- Jeśli akcesoria i materiały eksploatacyjne potrzebne do funkcjonowania lamp są oryginalne lub dopuszczone przez ORDISI, S.A.



3.- Opis części

1. Uchwyt
2. Moduł LED
3. Kopuła
4. Sworzeń obrotu
5. Wyłącznik
6. Ramię
7. Ramię poziome
8. mocowanie ścienne z panelem bezpieczników
9. osłona zewnętrzna
10. kabel zasilający

4. – Instalacja

4.1. – Rozpakowanie

Po otrzymaniu sprzętu, należy sprawdzić czy produkt nie ma jakichkolwiek uszkodzeń wynikłych z transportu. W przypadku zauważenia uszkodzeń należy zwrócić się do autoryzowanego serwisu technicznego producenta.

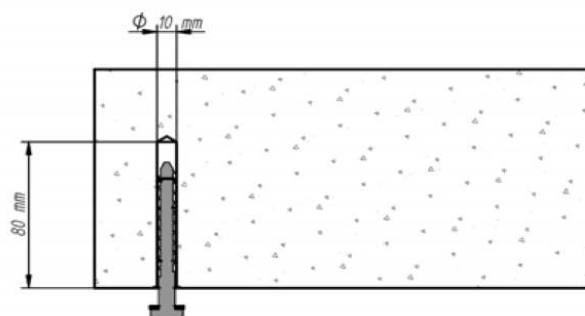
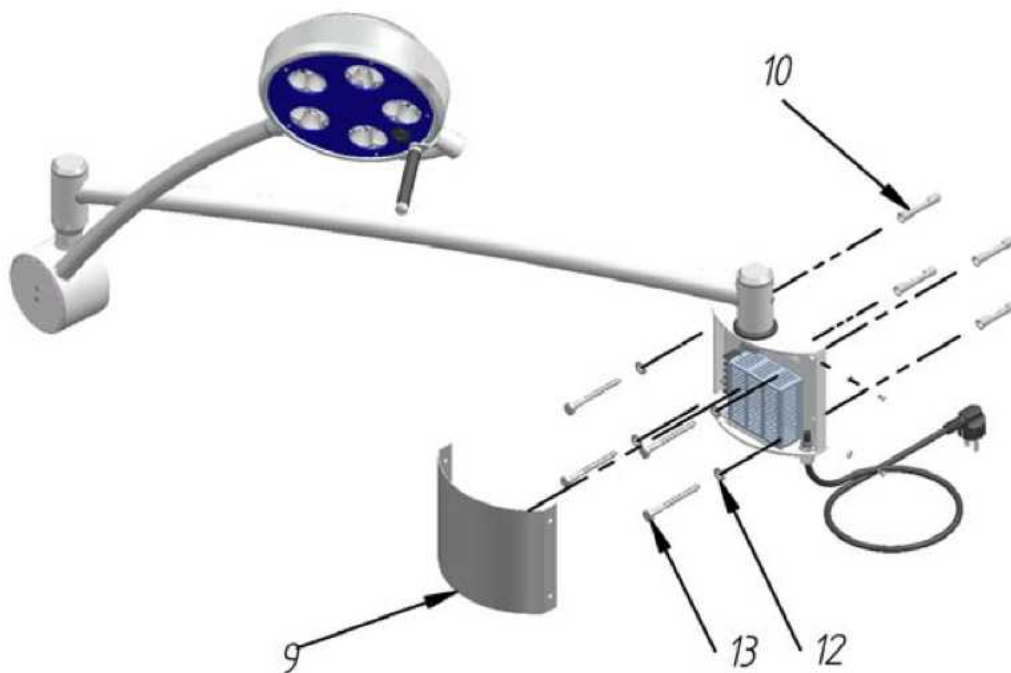
4.2. – montaż

4.2.1 . – instalacja

Montaż i instalacji serii lamp L21-25 musi odbywać się zgodnie z instrukcją montażu. Zły montaż może spowodować poważne szkody dla zdrowia pacjenta i personelu.

Montaż lampy powinien być przeprowadzony na ścianach o minimalnej grubości 15 cm. Montowanie lampy na ścianie o mniejszej grubości może być przeprowadzone po konsultacji w wyspecjalizowanym personelem budowlanym.

Po wykonaniu otworów należy wprowadzić część kołek rozporowe nr 10 i po czym przykręcić część podstawy za pomocą wkrętów (13). Należy pamiętać o podkładkach (12).



4.2.2. – instalacja

Instalacja elektryczna w pomieszczeniu, w którym zamierzasz używać urządzenie powinna być zgodna z zasadami UNE (CIS). Gniazdko elektryczne do którego będzie korzystała lampa musi być zgodne z zasadami UNE (CIS), musi być uziemione.

4.3. – włączanie lampy

1. Włącz wtyczkę na przewodzie (10) do uziemionego gniazdka (zgodnego ze standardem UNE (CIS)).
2. Włącz lampę, za pomocą przełącznika (5).
3. Aby zmienić położenie światła używaj uchwytu (1).

4.4 . – sugestie użytkowania

Jeśli lampa nie jest używana, nie zostawiaj jej włączonej, ponieważ oprócz marnowania energii elektrycznej można skrócić żywotność modułów świecących. Grozi to również niepotrzebnym przegrzaniem kopuły (3).

5. – czyszczenie

Przed zabiegiem czyszczenia upewnij się, że lampa jest wyłączona.

Lampa musi być regularnie czyszczona szmatką zwilżoną wodą, uważając, by woda nie trafiła do wnętrza lampy przez kratki wentylacyjne. Do usuwania zabrudzeń organicznych i nieorganicznych używaj wody z odrobiną neutralnego środka myjącego.

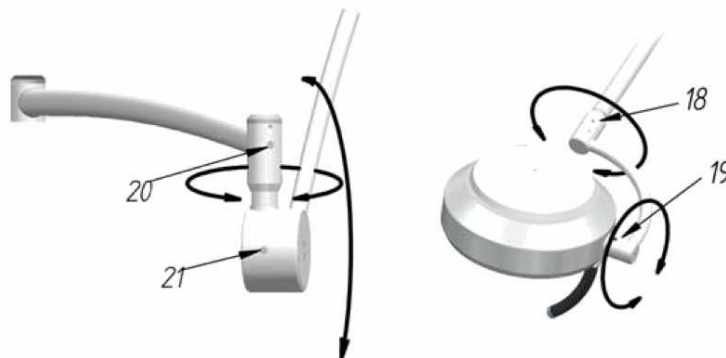
Jeśli płyn myjący dostał się do środka poczeka aż wyparuje przed ponownym włączeniem lampy.

6. – konserwacja

6.1. – przeglądy okresowe

Okresowo, zgodnie z procedurami miejsca eksploatacji, serwis techniczny powinien przeprowadzić następującą kontrolę:

- 1) Sprawdzenie ogólnej sprawności lampy.
- 2) Sprawdzenie ruchomości ramienia i kopuły. Patrz pkt 6.2.
- 3) Sprawdzić czy urządzenie jest nadal uziemione a przewód jest prawidłowo podłączony.
- 4) Sprawdź jego stanu ogólnego (czystości, etc.).



6.2. – regulacja ramienia

Sprawdź mobilności ramienia i kopuły. Regulacja siły potrzebnej do ustawiania położenia lampy we właściwym punkcie dokonywana jest przez delikatne dokręcenie lub delikatne odkręcenie śrub nr (18), (19), (20) i (21).

6.3. – wymiana bezpiecznika

Jeżeli przełącznik jest w pozycji "on" i lampa jest podłączona do sieci, ale nie działa, to sprawdź czy bezpiecznik nie jest przepalony.

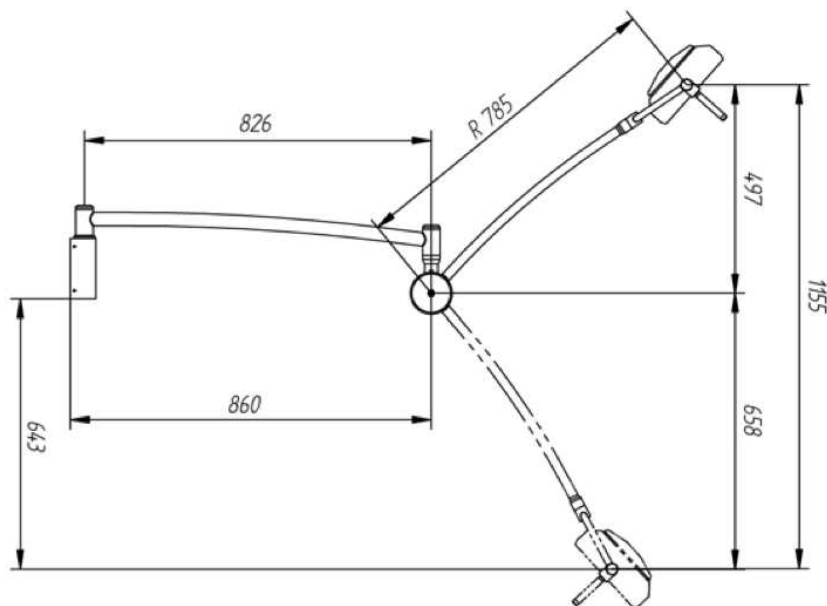
instrukcja:

- 1) Zdejmij pokrywę skrzynki bezpieczników (9) za pomocą śrubokrętu.
- 2) Jeśli jest uszkodzony, wymień go na nowy (220VF1A).
- 3) Zakręć obudowę (9) za pomocą śrubokrętu.

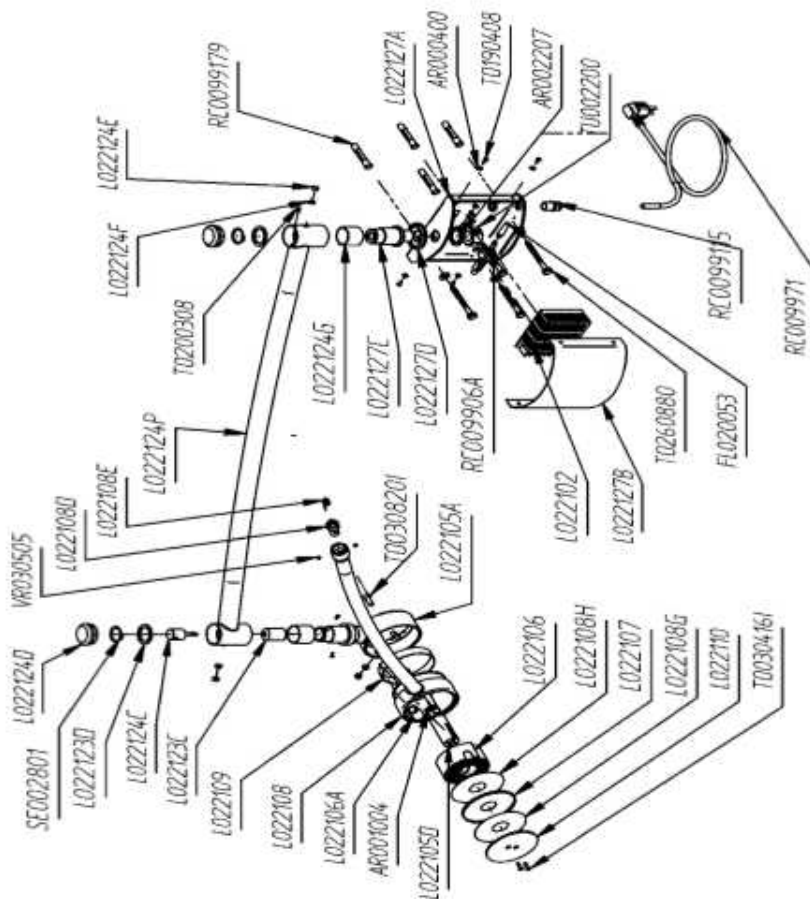
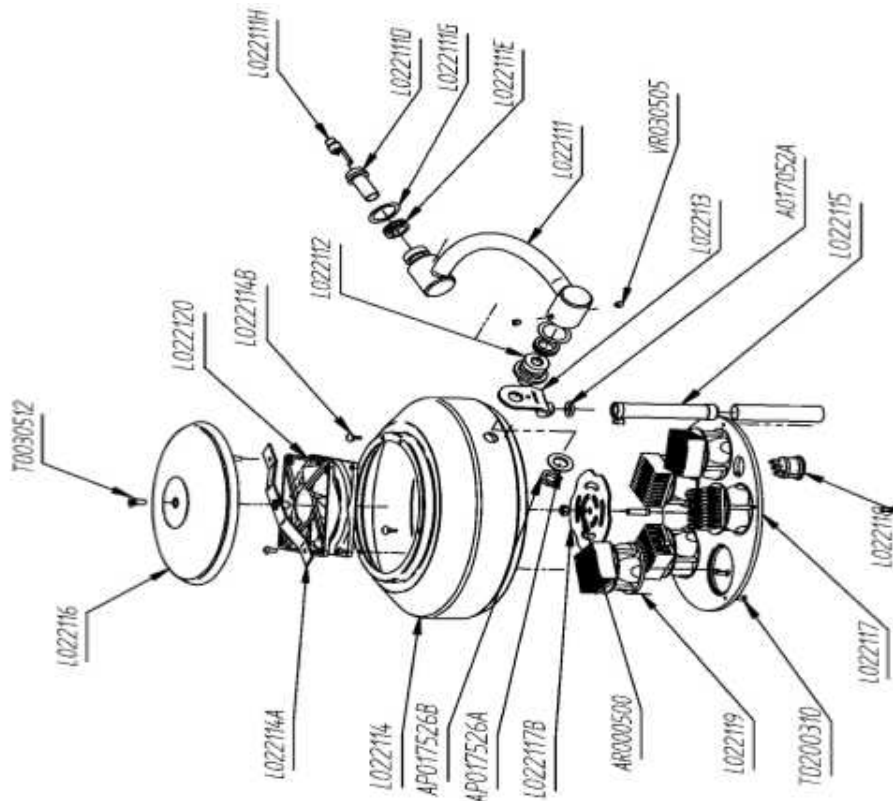
7. – dane techniczne

1. Przyłącze elektryczne: 100-240V 47-63 Hz
2. Natężenie światła w odległości 50 cm: 100.000 lux ($\pm 10\%$)
3. Natężenie światła na 100 cm: 50.000 lux ($\pm 10\%$)
4. Średnia kopuły: 21,5 cm
5. Średnica plamy świetlnej dla 1,0 m – 15 cm
6. Źródło światła: LED (15 diod zamontowanych w 5 modułach optycznych)
7. Wysokość lampy: 200 cm
8. Kolor lampy: RAL 9002
9. Waga ok: 12,5 kg
10. Temperatura barwowa: 4.750 ° K ($\pm 5\%$)

8. – wymiary lampy



9. – budowa lampy / wykaz części zamiennych



10. – dane kontaktowe

Producent:

Ordisi S.A.

Ctra. Del Mig, 193, Nave 1 y 2

08907 l'Hospitalet de Llobregat Barcelona - Spain

PHONE (34) 93 334 01 12 FAX (34) 93 440 25 64

www.ordisi.com



Generalny dystrybutor marki Ordisi S.A. w Polsce:

Naturfarm

ul. św. Szczepana 20a 61-465 Poznań tel. 61 670 31 96 tel. 61 810 75 01 fax 61 624 26 95

www.naturfarm.com.pl

data ostatniej aktualizacji: 01.12.2013